

Рк Нолд 24

А. 56 М

СТАРОГО  
Львова

1426 КРАТКИЙ ПАСПОРТ КНИЖИ +

ИЗД. №(24) А 56 ИРБ. № 2041054

АВТОР \_\_\_\_\_

Название Альбом старого  
Львова

Место, год издания Львовград, 1917

Кол-во стр. 60

—"— СТД. ЛИСТОВ \_\_\_\_\_

—"— ИЛЛЮСТРАЦИИ 50 шт.

—"— КАРТ \_\_\_\_\_

—"— СХЕМ \_\_\_\_\_

Том \_\_\_\_\_ ЧАСТЬ \_\_\_\_\_ ВЫП. \_\_\_\_\_

КОММЕНТАРИИ \_\_\_\_\_

Примечание: доср. нет

Левко

1988

14.03 20381

30.03-16390к

1990г

15.10.-32010  
ф

1992г

26.10.-23339ф

1996

17.04-4584

20.12-Коллекция ф









Алгономбе  
СТАРАГО  
АЛВОВА



Емперорске

MCMXVII

ЧО(2ук) 92 ЛЬВОВ Я 6



Петроградъ. Рыночная, 10.

ГОРЬКОВИНА  
РЕПУБЛІКАНОВСЬКА  
БІОТЕНА УРОС  
Ш. НПС



65  
ПОП  
1921  
44-37  
4402  
ЧО 56



---

Настоящій альбомъ заключаетъ 50 видовъ древней столицы Червонной Руси, не вошедшихъ въ мою книгу „Старый Львовъ“, которой онъ можетъ, такимъ образомъ, служить дополненіемъ.

Интересъ къ нашему старому русскому городу, со временнымъ, — мы въ этомъ увѣрены, — переходомъ его во вражескія руки, значительно остылъ. Такое охлажденіе къ прежней „Leopolis, Amica Palladi“ не должно отражаться на значеніи ея художественныхъ сокровищъ, воспроизведенію которыхъ и посвященъ альбомъ. Этой, именно, цѣлью и объясняется появленіе его въ свѣтъ.

Изъ предлагаемыхъ дополненій къ „Старому Львову“ особаго вниманія заслуживаютъ:

чудесный видъ Доминиканскаго костела въ бѣлый зимній день, словно искусственно отбѣняющій снѣжными площадями и линіями красоту и гармонію архитектурныхъ его формъ;

подробности аттика церкви Бенедиктинокъ и албастровыхъ алтарей Запалинскихъ и Шольца;

детали домовъ Собѣскаго и Анчовскаго (Чернаго дома), на рынкѣ, — первый — съ величавымъ ве-

стибюлемъ и портретнымъ заломъ и второй — съ украшающими его внутреннее убранство великолѣпными горельефами;

превосходно сохранившійся домъ, постройки начала XIX вѣка, на улицѣ Карла Людвига, и

нѣсколько красивыхъ домовъ и деталей Армянской улицы, безспорно одной изъ живописнѣйшихъ въ городѣ.

Значительнымъ, равнымъ образомъ, дополненіемъ къ тому-же „Старому Львову“ являются воспроизведенія нѣкоторыхъ картинъ и предметовъ прикладного искусства городского музея, — рѣдчайшей Литовской шпалеры XVII вѣка изъ музея князей Любомірскихъ, о красотѣ которой фотографія не даетъ, къ сожалѣнію, представленія, — четырехъ картинъ изъ собранія графа Пининскаго и прелестнаго уголка гостиной Лозинскаго.

В. Верещагинъ.

---

# СТАРЫЙ ЛЬВОВЪ





Католическій соборъ.

La cathédrale.



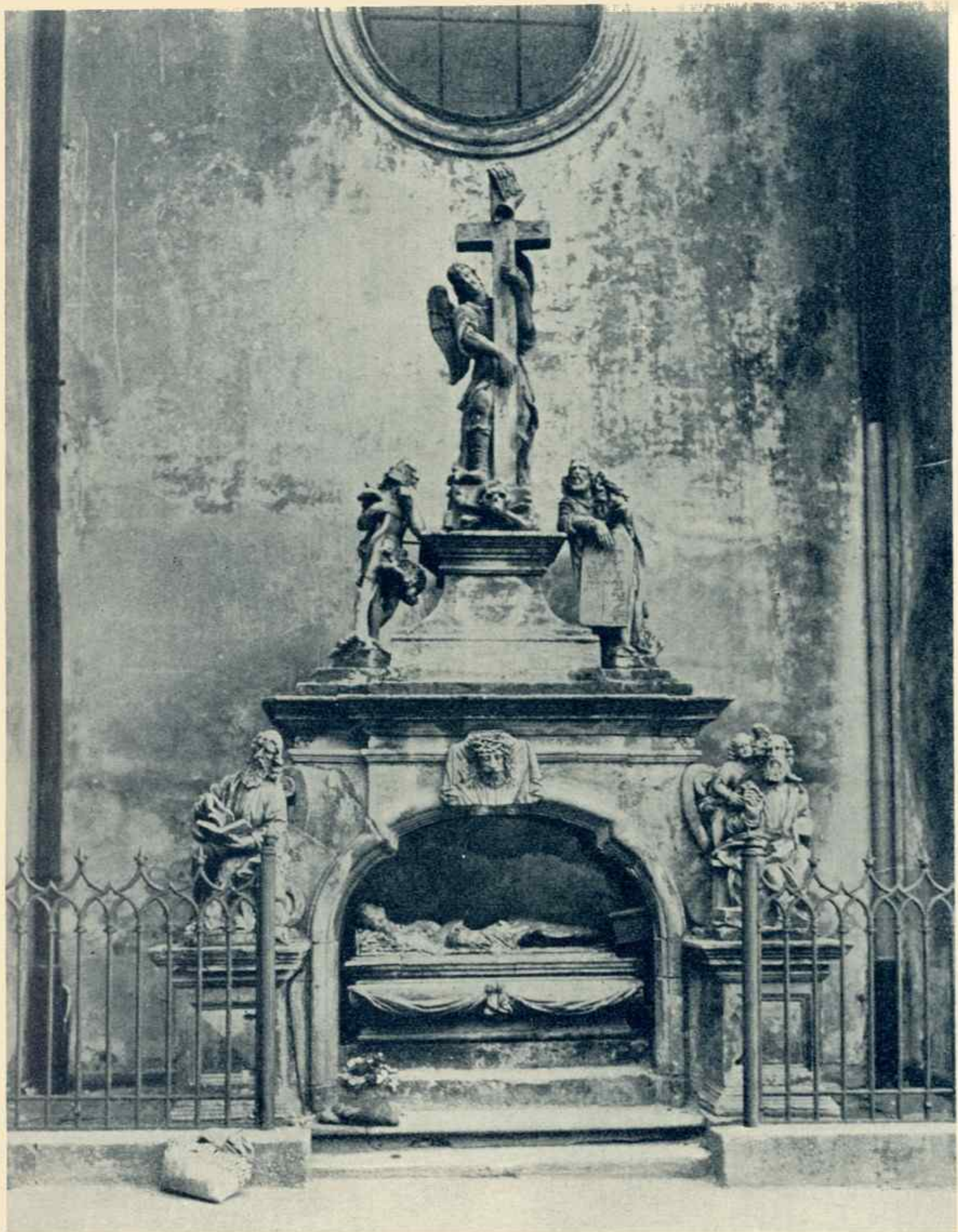


Барельефъ на внешней стѣнѣ собора.

Bas-relief à l'extérieur de la cathédrale.







Каменная группа у собора  
(XVIII в.).

Groupe en pierre à l'extérieur  
de la cathédrale (XVIII-e s.).





Каплиця Кампаніани (деталь).

Chapelle Campani (détail).





Алтарь Запалинскихъ (алебастръ)  
въ Соборѣ.

Autel Zapalinsky (albâtre)  
à la Cathédrale.





Церковь Доминиканцевъ.

L'église des Dominicains.





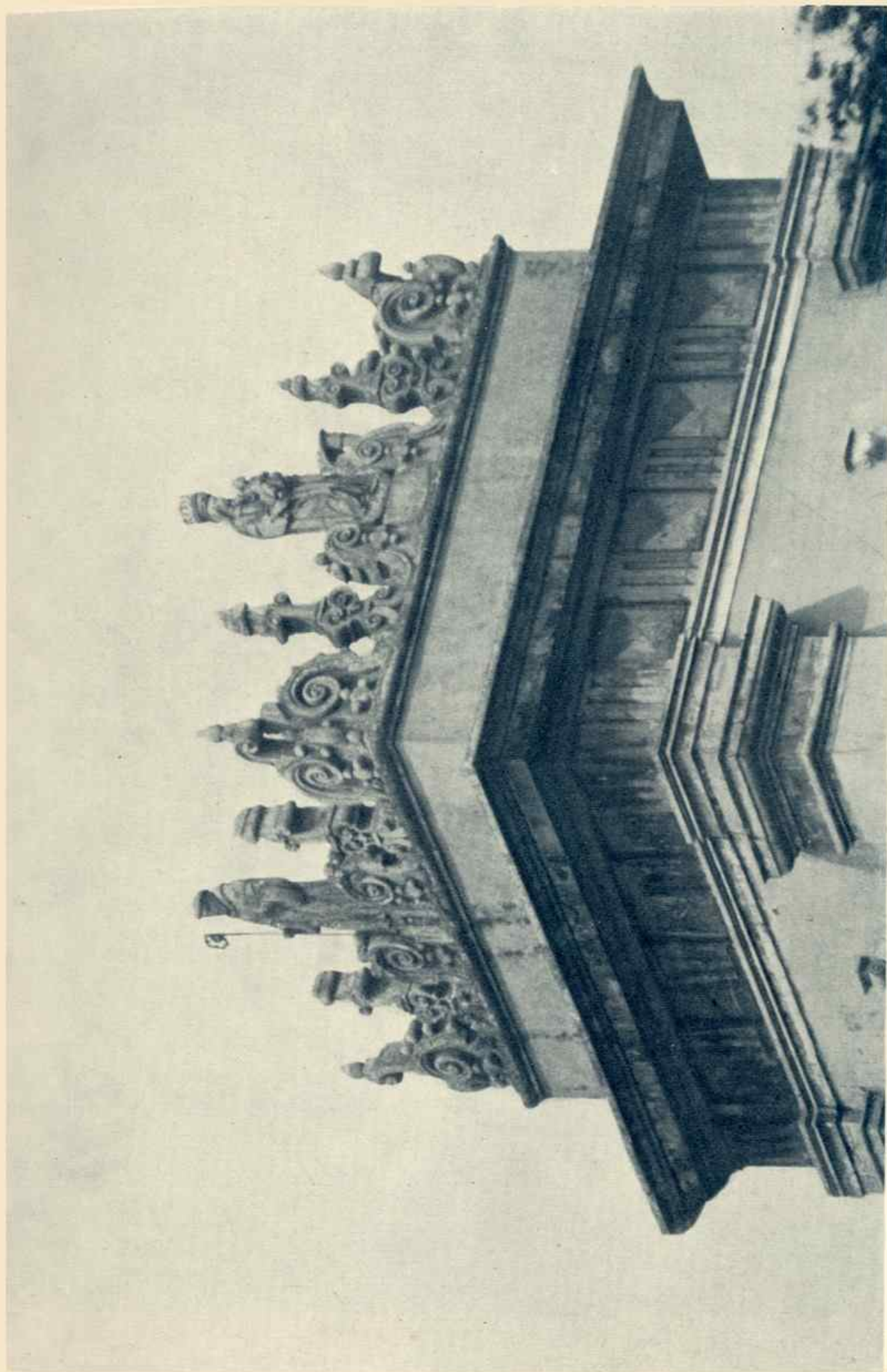


2241054

Церковь Бенедиктинцевъ.

L'église des Bénédictines.





Архивъ церкви Бенедиктинцевъ.

Crête de l'église des Bénédictines.

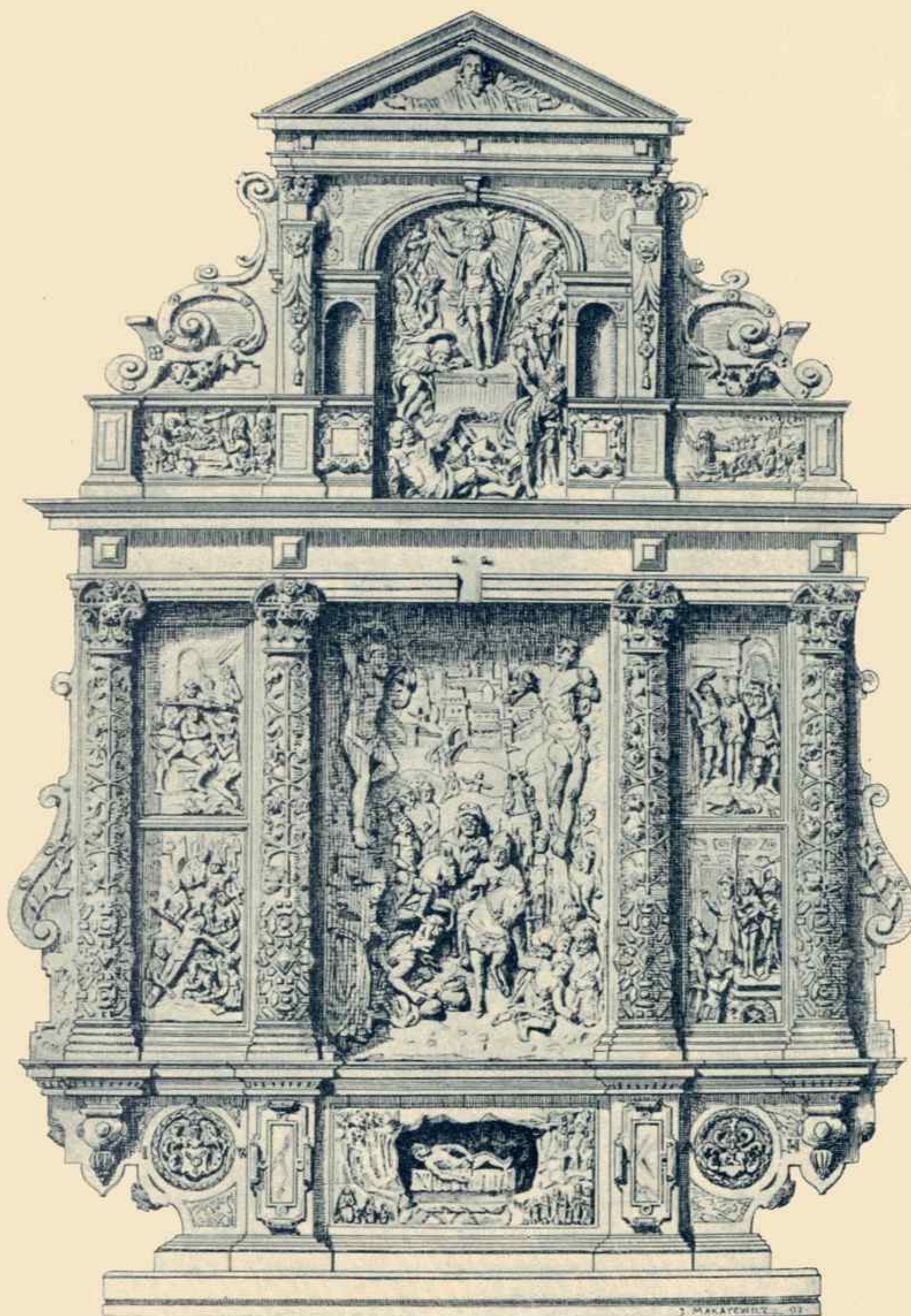




Скамьи въ хорѣ костела Бернардцевъ.

Stalles de l'église des Bernardins.





Алтарь Шельца въ церкви св. Николая.  
Autel de Scholz à l'église St. Nicolas.







Арианскій соборъ.

La cathédrale Arménienne.

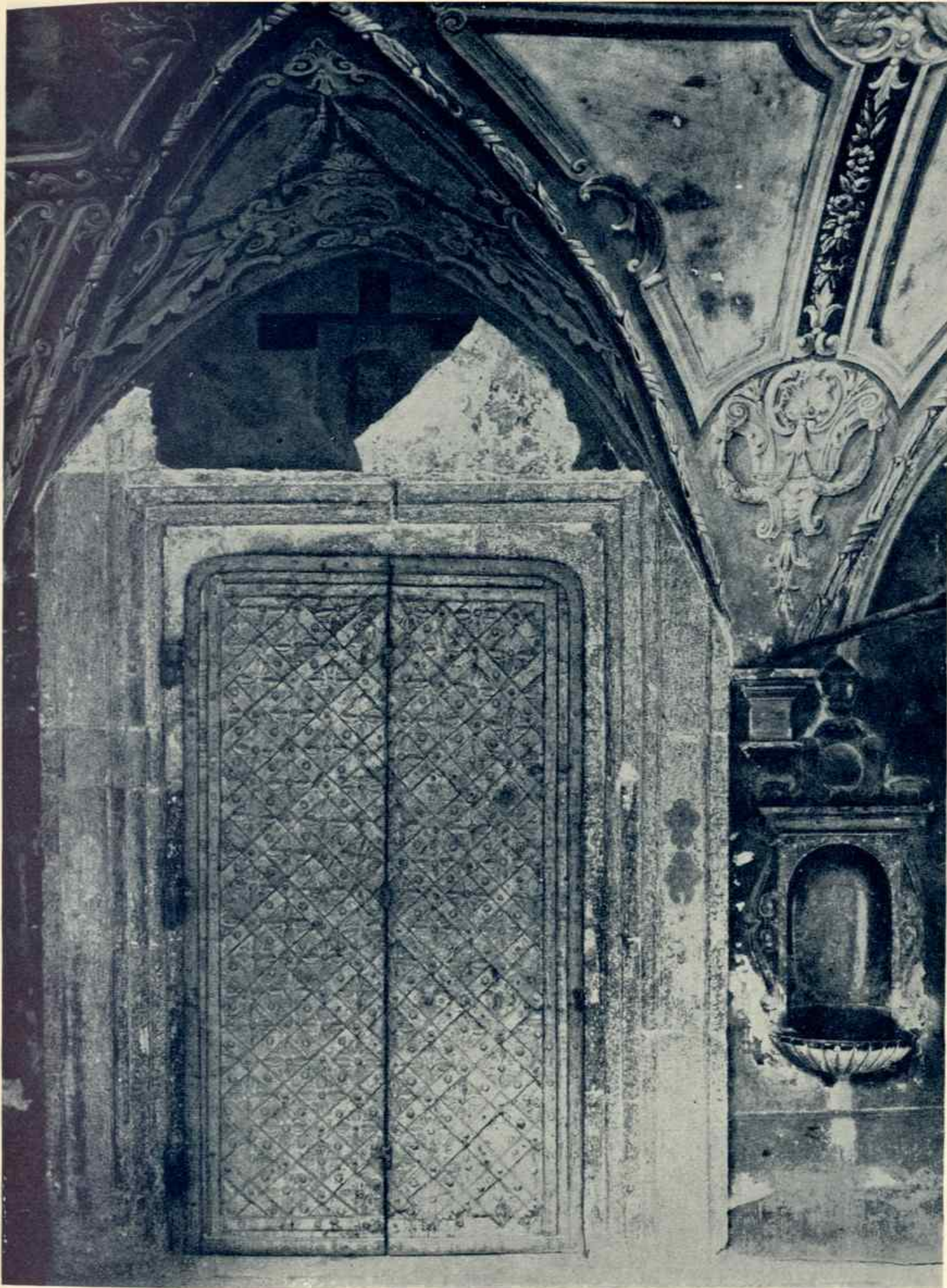




Башня Армянскаго собора.

Tour de la cathedrale Armenienne.

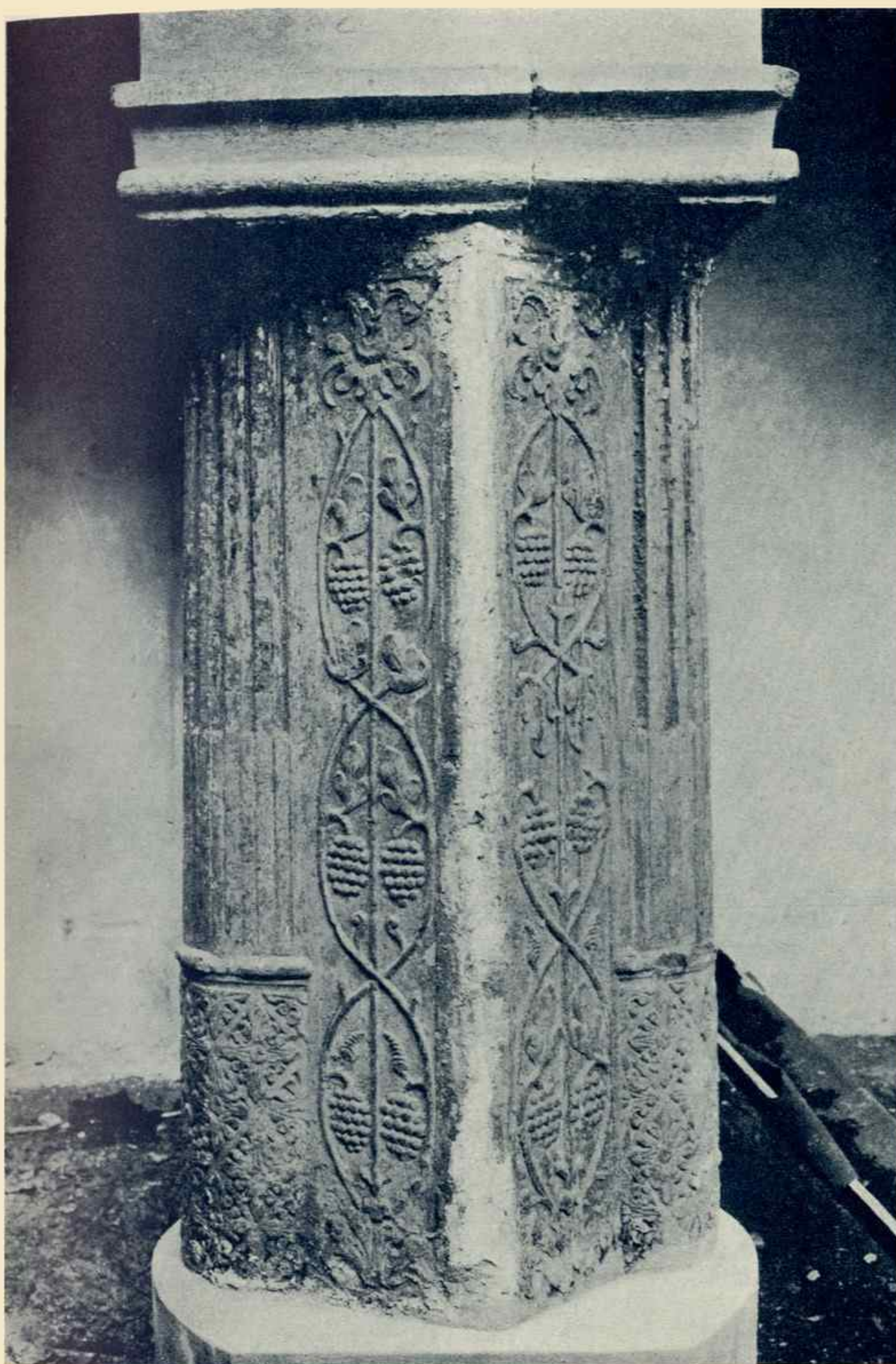




Дверь Армянского собора.

Porte de la cathédrale Arménienne.





Колонна въ саду Армянскаго собора.  
Colonne dans le cloître de la cathédrale Arménienne.







Каменная группа на внешней стене Армянского собора.  
Groupe en pierre à l'extérieur de la cathédrale Arménienne.





Фонтанъ Діаны на Рынкѣ.

La fontaine de Diane, place du Marché.





Фонтанъ Амфитриты на Рынкѣ.

La fontaine d'Amphitrite, place du Marché.

Державна  
Републиканска  
Библиотека УРСР  
№ 1170





Рынокъ, № 17. (XVIII в.).

Place du Marché, № 17. (XVIII-e s.).



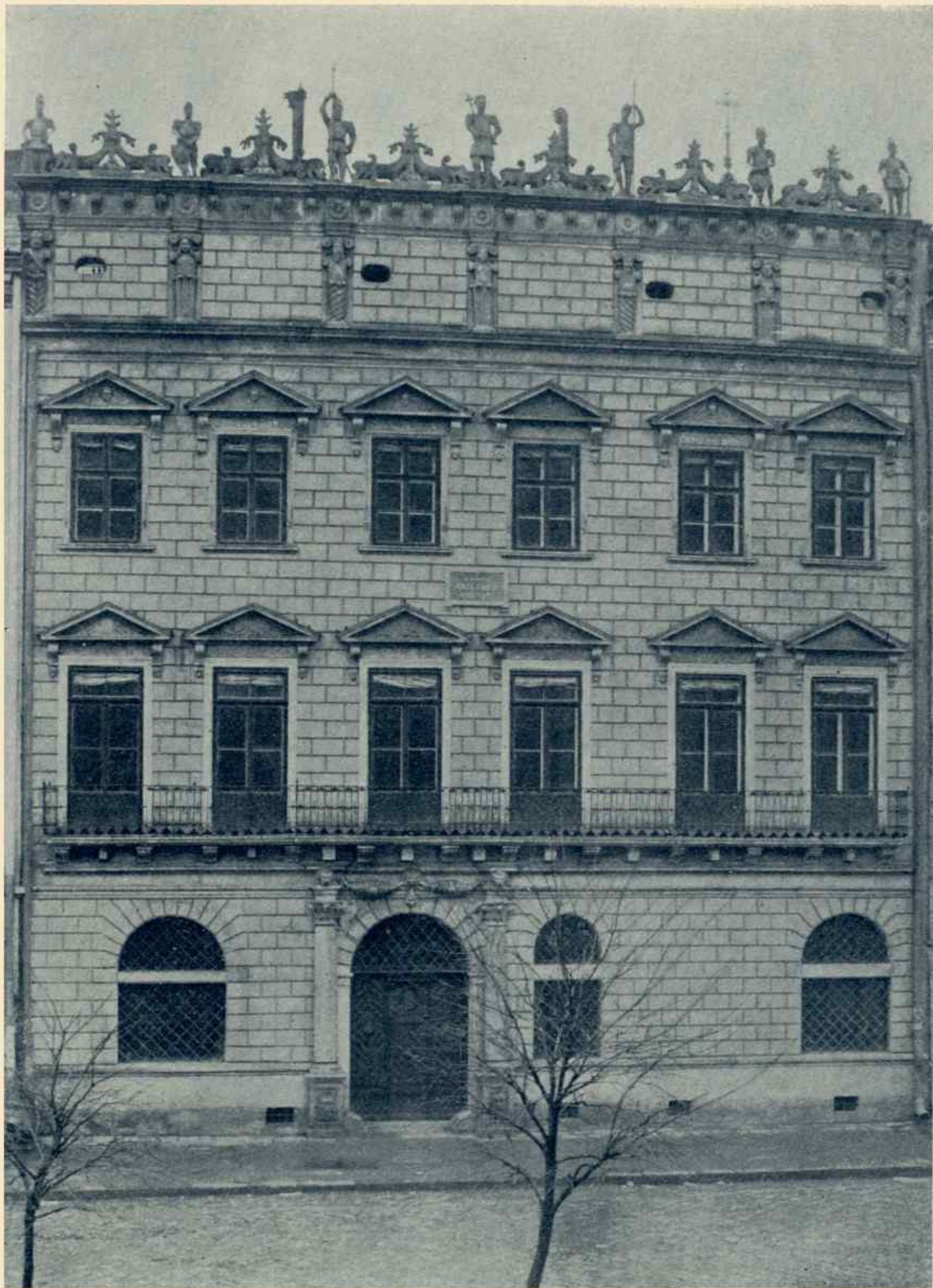




Рынокъ, № 28. (Нач. XVII в.).

Place du Marché, № 28. (Début du XVII-e s.).





Домъ Собѣскаго.

La maison Sobiński.





Порталь дома Собѣскаго со стороны  
Блахарской улицы.

Portail de la maison Sobiéski dans la rue  
Blakarskaĭa.





Вестибюль дома Собѣскаго.

Vestibule de la maison Sobiński.







La maison Sobieski — la salle de portraits.

Домъ Собѣскаго — портретный залъ.

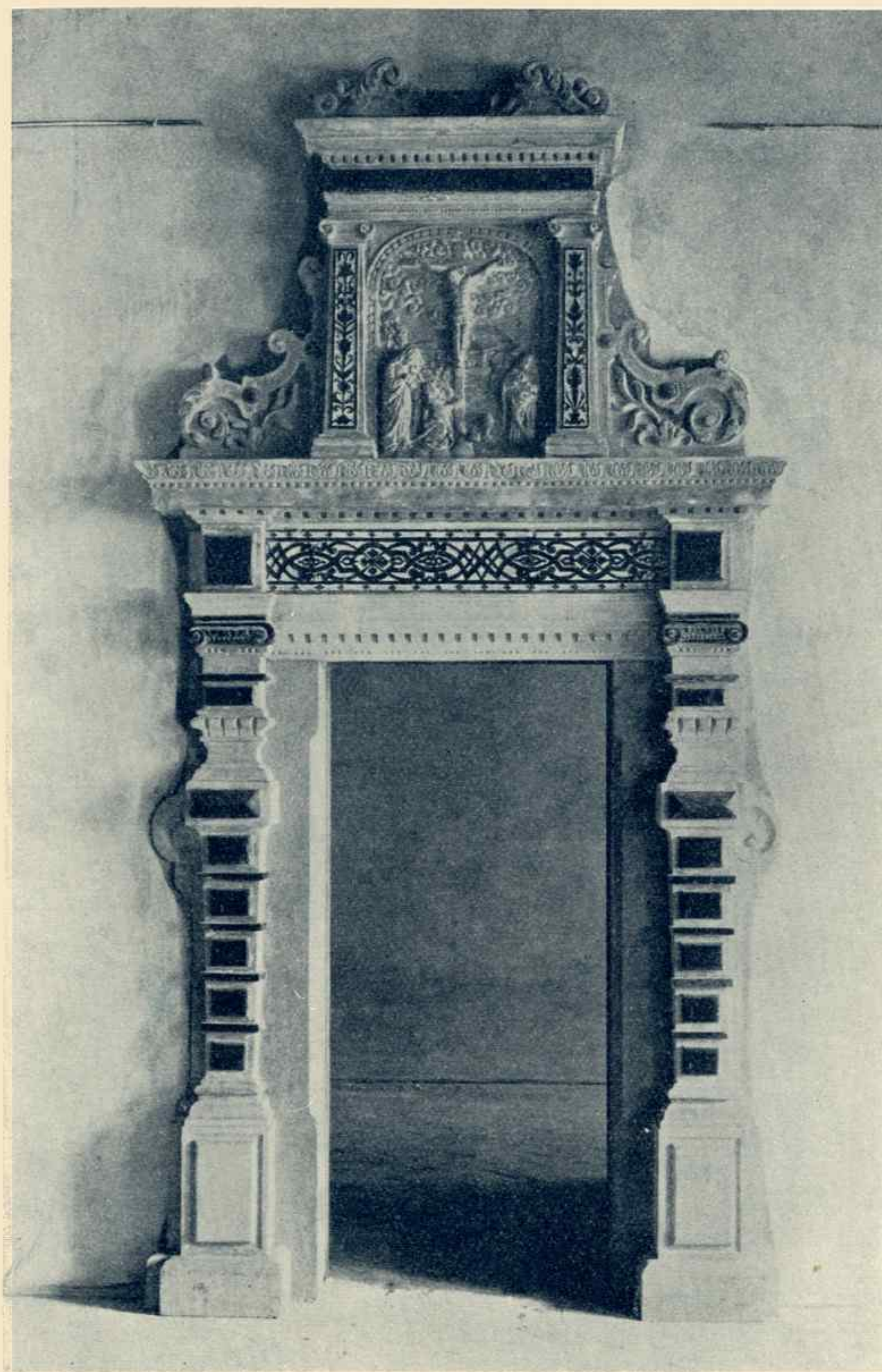




Барельефъ внутри „Чернаго дола“.

Bas-relief à l'intérieur de la „Maison noire“.





Входъ въ бывшую молельню „Чернаго дома“.  
Entrée de l'oratoire de la „Maison noire“.





Улица Карла-Людвига (XIX в.).

Rue de Charle-Louis (XIX-e s.).







Трибунальская улица, № 10.  
(Конец XVIII в.).

Rue du Tribunal, № 10.  
(Fin du XVIII-e s.).





Армянская улица, № 21. (XIX в.).

Rue des Arméniens, № 21. (XIX-e s.).





Армянская улица, № 23. (XVIII в.).

Rue des Arméniens, № 23. (XVIII-e s.).



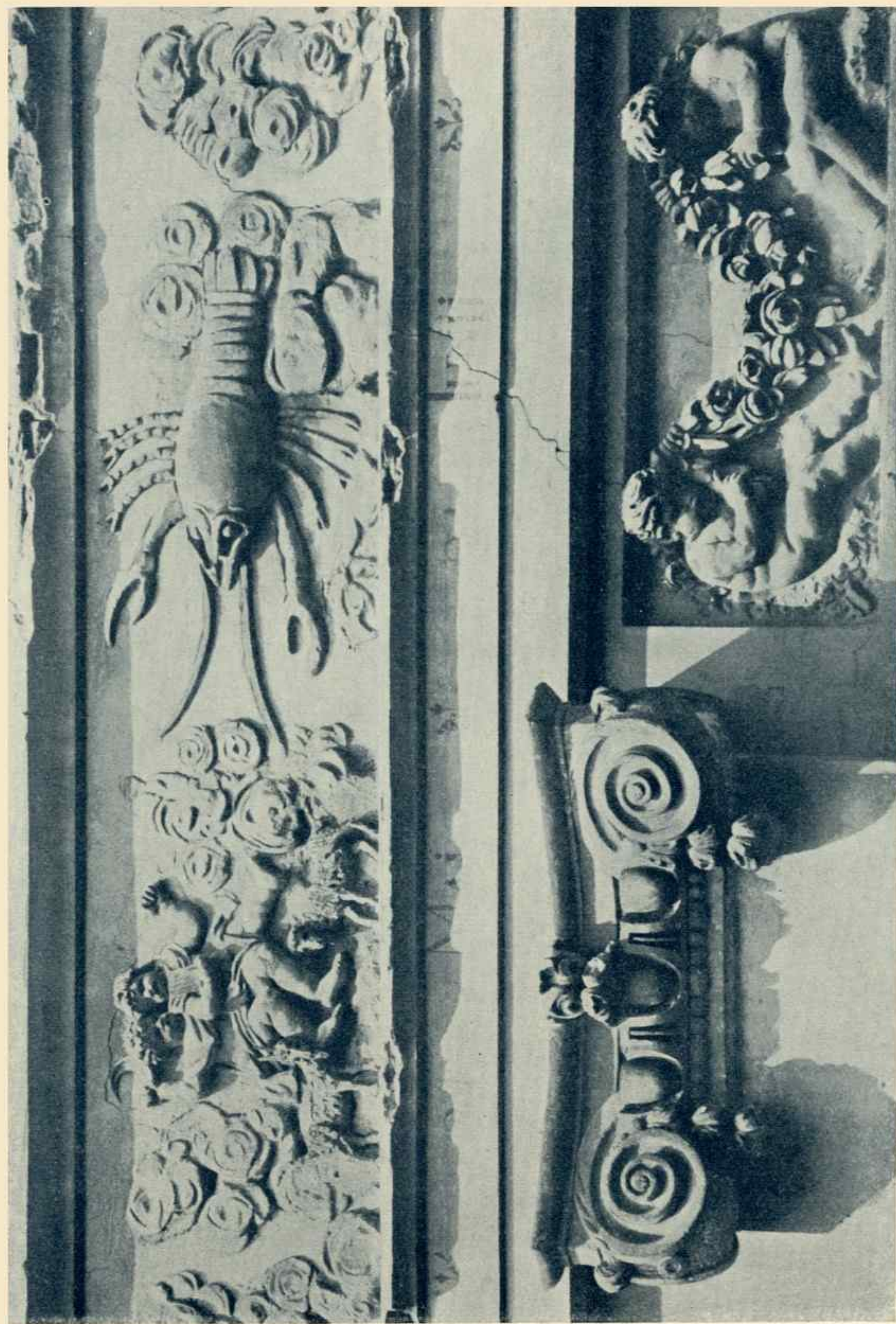


Армянская улица, № 23. (XVIII в.).

Rue des Arméniens, № 23. (XVIIIe s.).







Армянская улица, № 23, деталь.  
(XVIII в.).

Rue des Arméniens, № 23, détail.  
(XVIII-e s.).





Армянская улица № 23. Барельеф.  
(XVIII в.).

Rue des Arméniens № 23. Bas-relief.  
(XVIII-e s.).





Порталь на Армянской улицѣ. (XVI в.).

Portail dans la rue des Arméniens. (XVI-e s.).





Барельефъ на улицъ Чацкой, № 4.

Bas-relief dans la rue Czacki, № 4.



Барельефъ на улицъ Чацкой, № 4.

Bas-relief dans la rue Czacki, № 4.

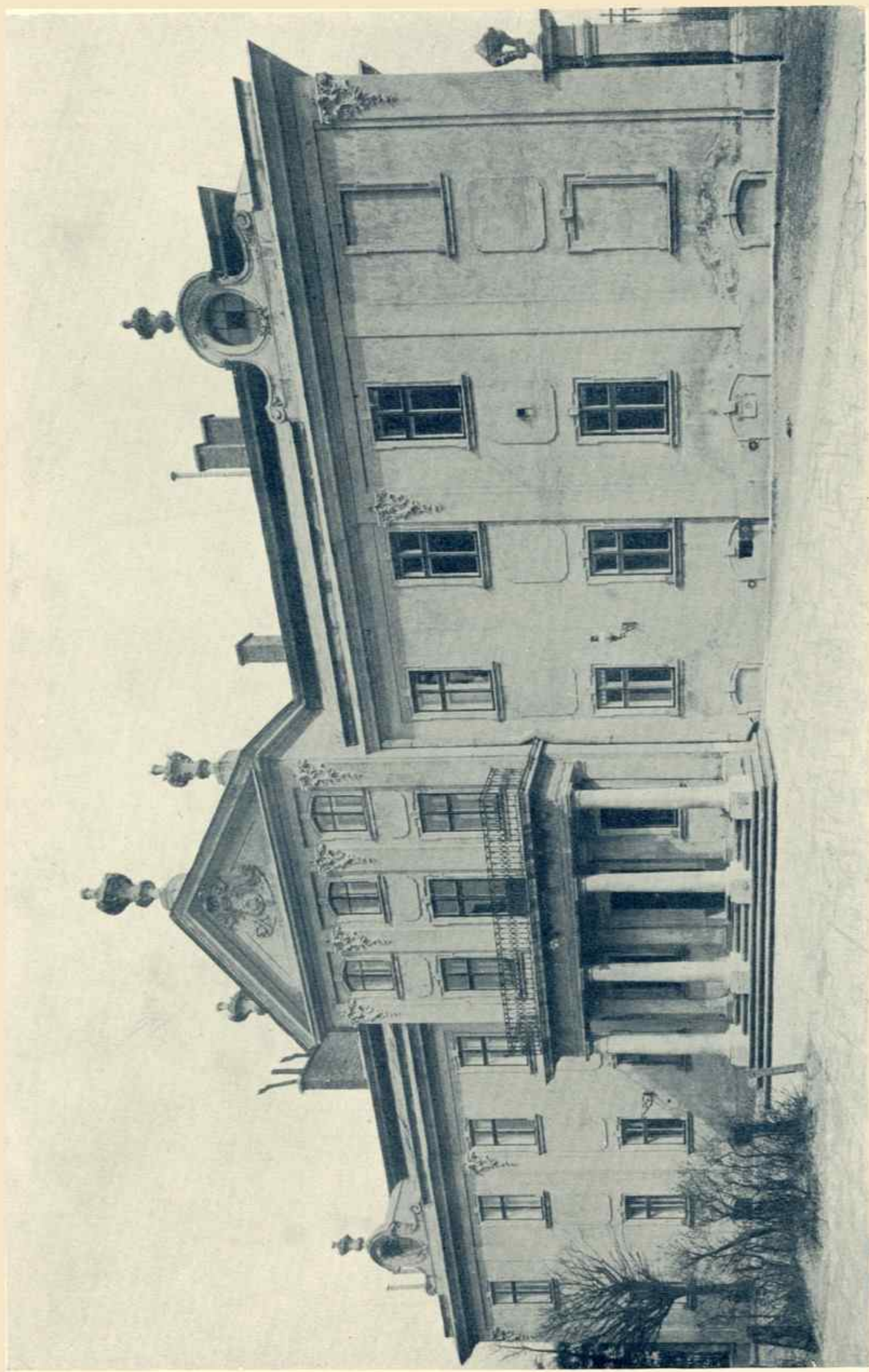






Св. Иеронимъ (каменная статуя). Краковская улица, № 17.  
St. Jérôme (sculpture en pierre). Rue Krakowska, № 17.

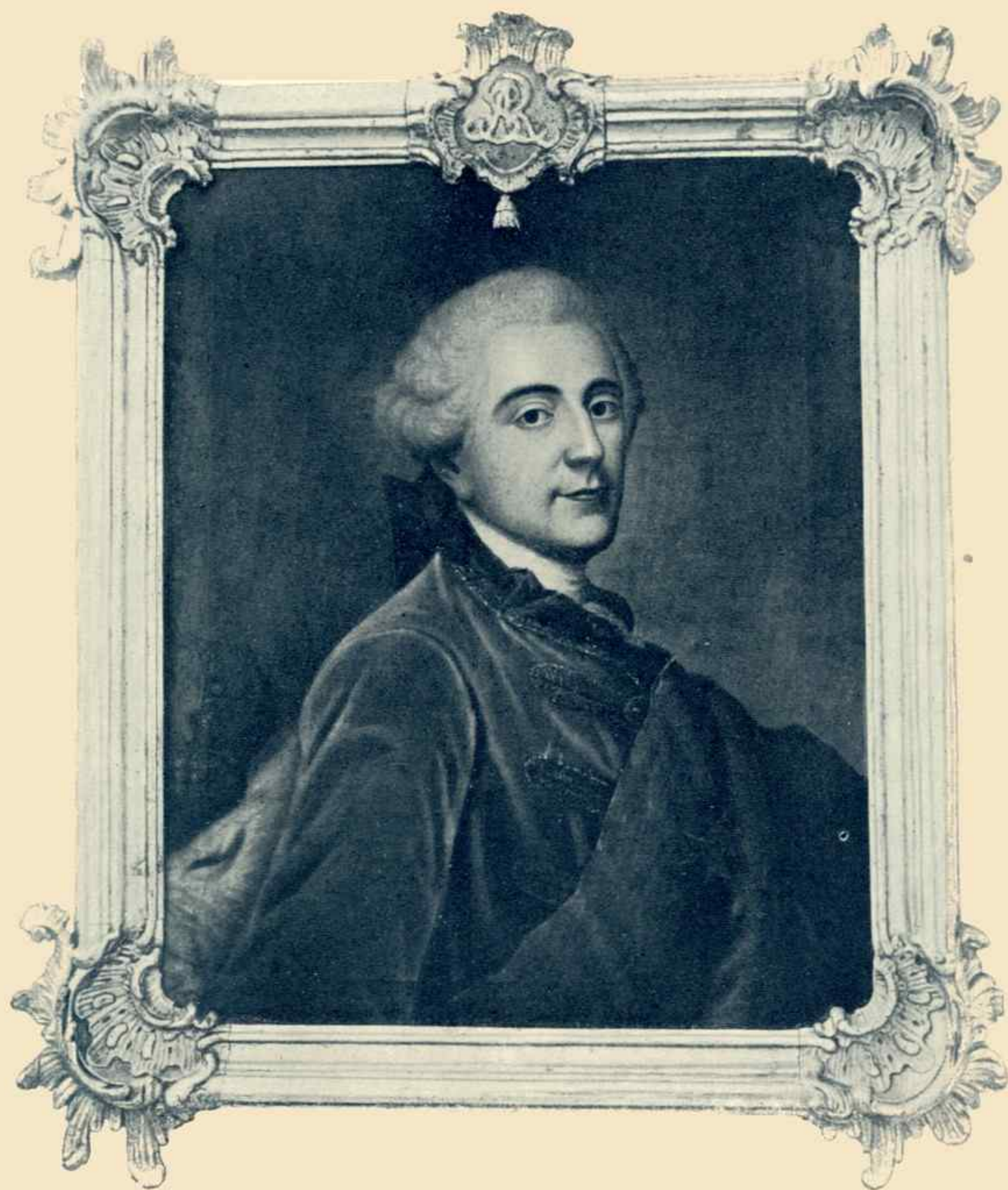




Дворецъ униатскихъ митрополитовъ.

Palais des métropolitains ruthènes.

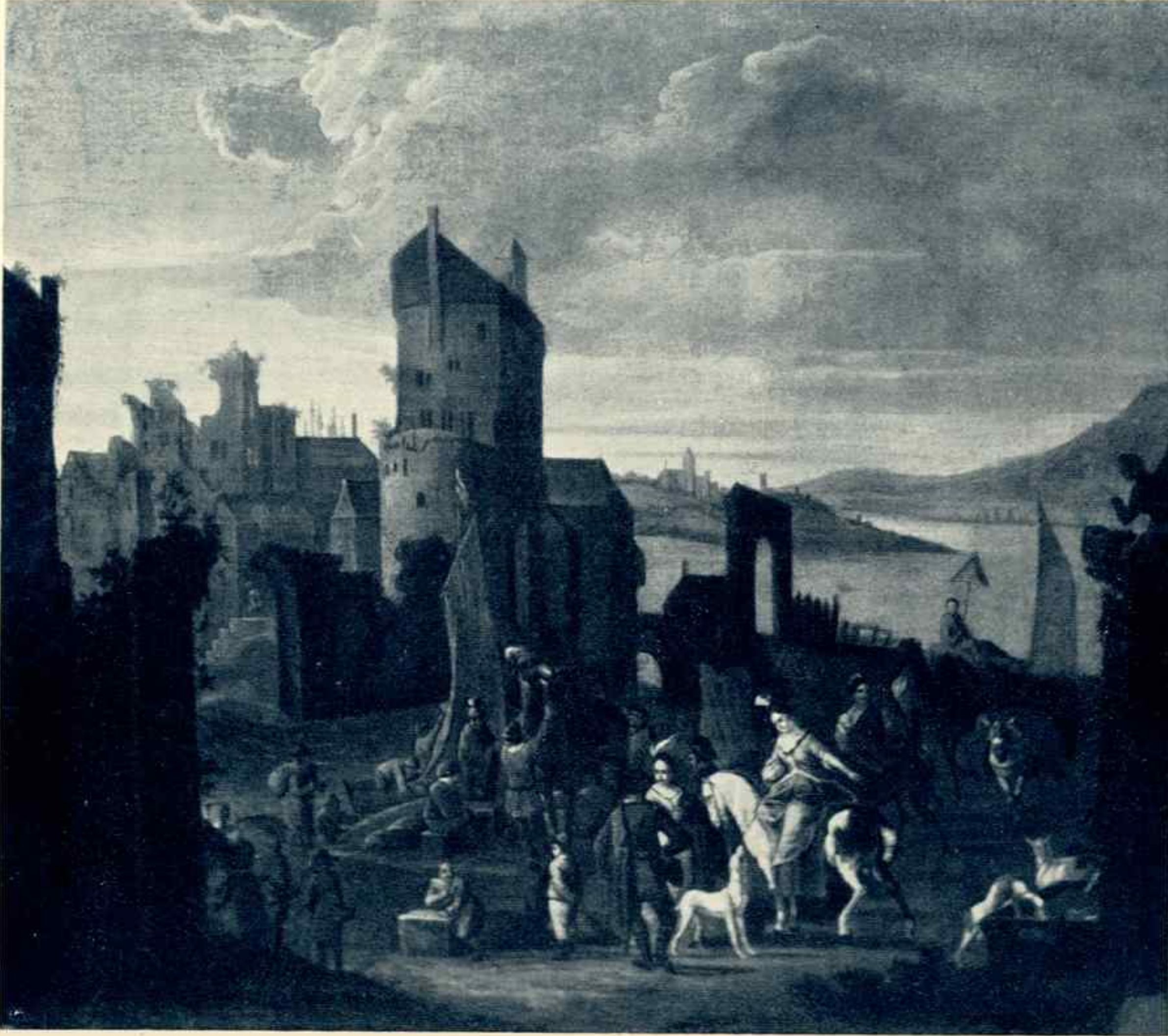




Баччарелли: Портретъ короля Станислава-  
Августа.  
(Городской музей).

Bacciarelli: Portrait du roi Stanislas-  
Auguste.  
(Musée de la ville).



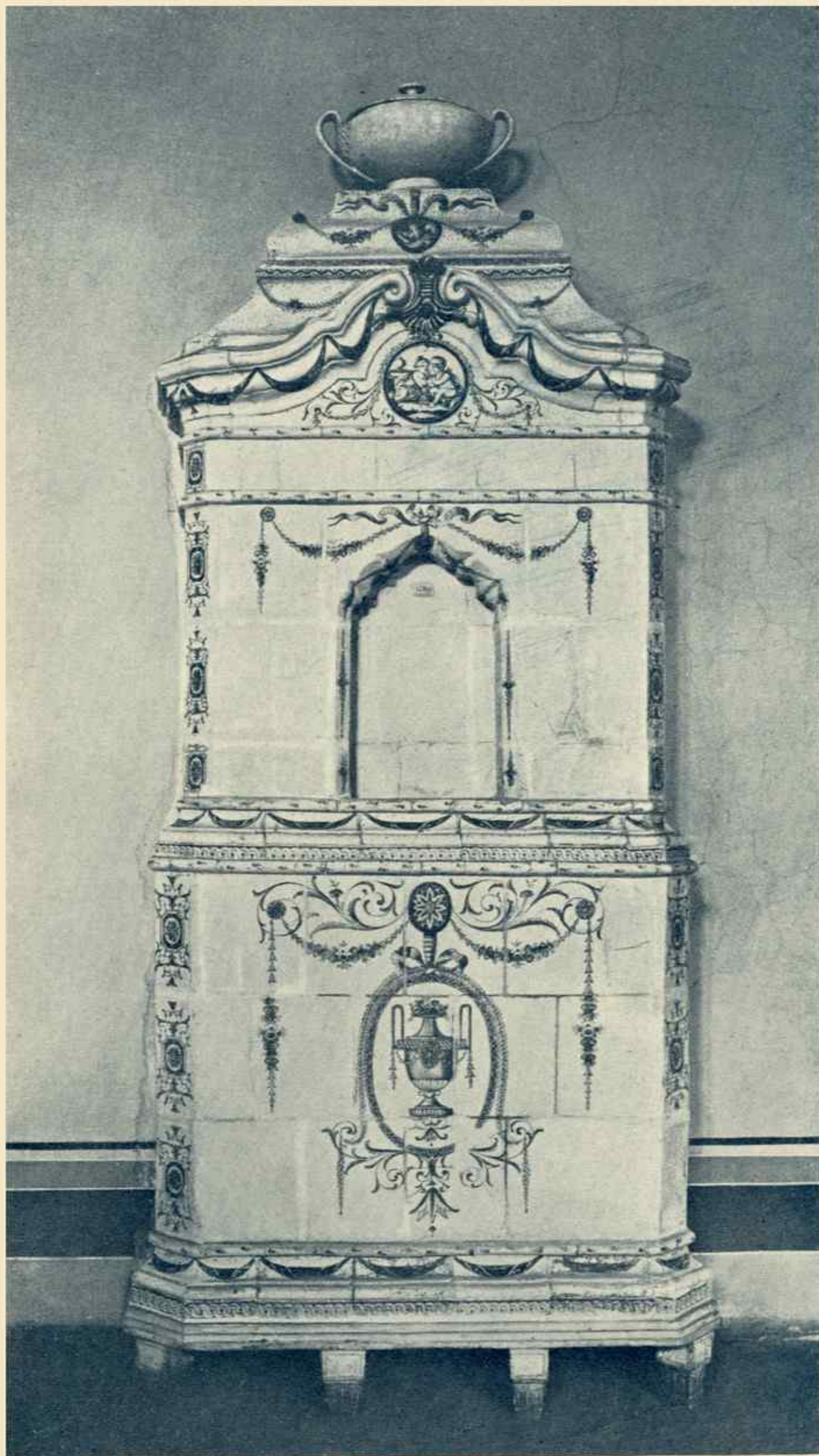


Путтенъ: Жанровая сцена.  
(Городской Музей).

Putten: Scène de genre.  
(Musée de la ville).

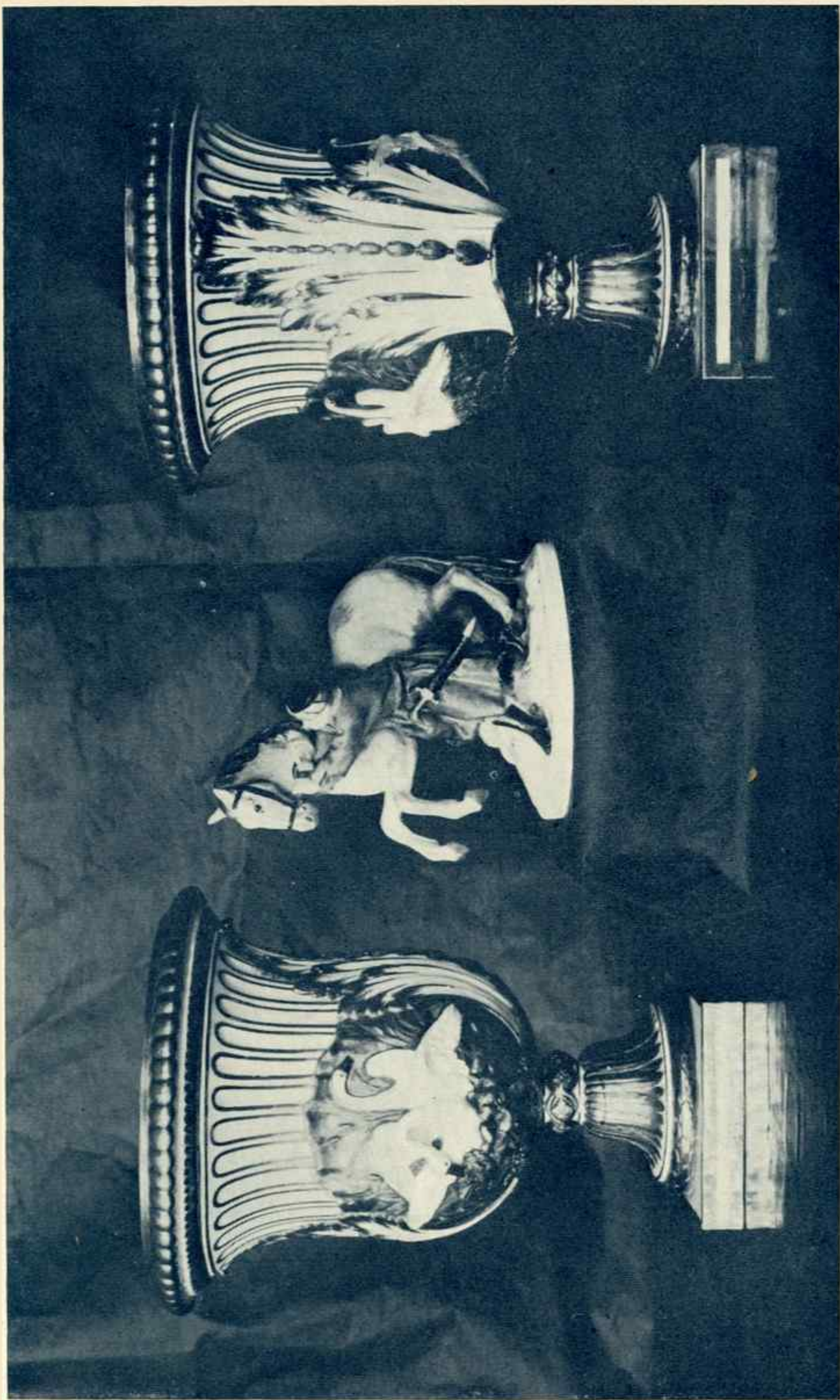






Печь Данцигского производства. (XVIII в.). (Городской музей).  
Poêle de Danzig. (XVIII-e s.). (Musée de la ville).

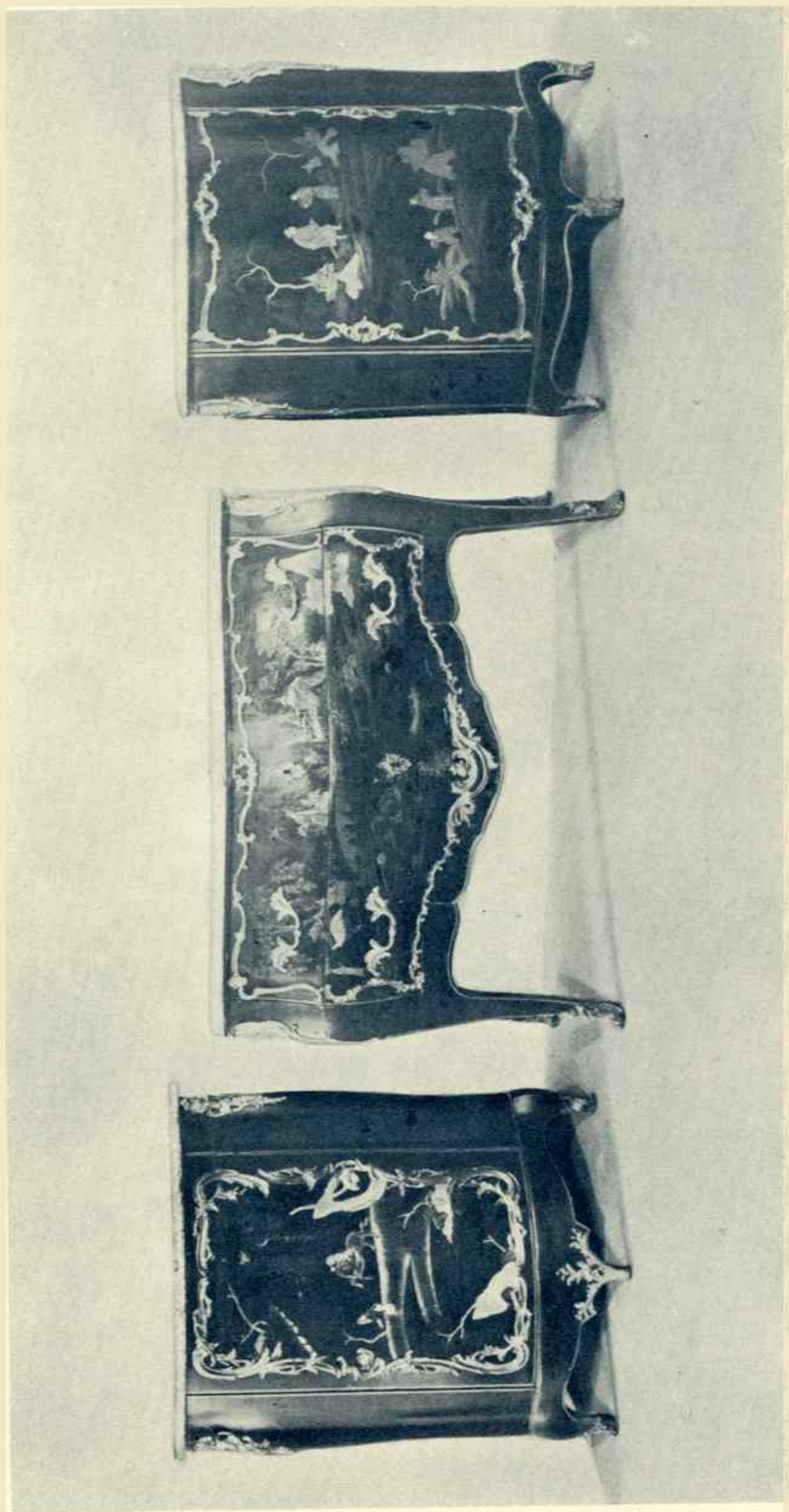




Ваза неизвестной фабрики и фигура  
Мейсенского фарфора.  
(Городской музей).

Vases de fabrication inconnue et groupe  
de Meissen, — porcelaine.  
(Musée de la ville).





Meubles Louis XV.  
(Musée de la ville).

Мебель стиля Людовика XV.  
(Городской музей).





Литовская шпалера XVII в.  
(Музей кн. Любомірскихъ).

Tapisserie lithuanienne du XVII-e s.  
(Musée pr. Lubomirski).







С. Рейсдаль: Пейзажъ. (Собр. гр. Швиньскаго).  
S. Ruysdael: Paysage. (Coll. du comte Pininsky).





Юдиъ Лейстеръ: Концертъ.  
(Собр. гр. Пининскаго).

J. Leyster: Le concert.  
(Coll. du comte Pininski).





Голландской школы XVII в.: Пастораль. (Собр. гр. Пининского).  
Ecole hollandaise du XVII-e s.: Pastorale. (Coll. du comte Pininski).





Берхемъ: Аллегорія. (Собр. гр. Пининскаго).  
Berchem: Allégorie. (Coll. du comte Pininski).







Собрание В. Лозинскаго.

Collection W. Lozinski.





Алтарь рѣзного дерева XVII в.  
(Собр. В. Лозинскаго).

Autel du XVII-e s. en bois sculpte.  
(Coll. W. Lozinski).





Английская школа XVIII в. Дети.  
(Собр. г-жи Домбчанской).

Ecole anglaise (XVIII-e s.): Deux enfants.  
(Coll. M-me Dąbczanska).





Штты въздухъ XVII в.  
(Собр. г-жи Домбчанской).

Pale brodée du XVII-e s.  
(Coll. M-me Dąbezanska).





---

---

## ОГЛАВЛЕНІЕ.

1. Католическій соборъ.
2. Барельефъ на стѣнѣ собора.
3. Каменная группа у собора.
4. Каплица Кампіани.
5. Алтарь Запалинскихъ.
6. Церковь Доминиканцевъ.
7. Церковь Бенедиктинокъ.
8. Агтикъ церкви Бенедиктинокъ.
9. Скамьи въ хорѣ церкви Бернардинцевъ.
10. Алтарь Шольца въ церкви св. Николая.
11. Армянскій соборъ.
12. Башня собора.
13. Дверь собора.
14. Колонна въ саду собора.
15. Каменная группа на стѣнѣ собора.
16. Фонтанъ Діаны на рынкѣ.
17. Фонтанъ Амфитриты тамъ же.
18. Рынокъ, домъ 17.
19. Рынокъ, домъ 28.
20. Домъ Собѣскаго.
21. Порталь дома со стороны Блахарской улицы.
22. Вестибюль дома.
23. Портретный залъ.
24. Барельефъ внутри „Чернаго дома“.
25. Входъ въ бывшую молельню того же дома.
26. Улица Карла-Лудвига.
27. Трибунальская улица, д. 10.
28. Армянская улица, домъ 21.
29. Та же улица, домъ 23.
30. То же.
31. То же. Деталь.
32. То же. Барельефъ.
33. Порталь на той же улицѣ.
34. Два барельефа на улицѣ Чацкой, домъ 4.
35. Св. Іеронимъ. — Краковская улица, домъ 17.
36. Дворецъ униатскихъ митрополитовъ.
37. Городской музей. — Баччарелли. Портретъ Станислава-Августа.
38. То же. — Путтень. Жанровая сцена.
39. То же. — Печь Данцигскаго производства.

40. То же. — Вазы неизвѣстной фабрики и фигура Мейсенъ.
41. То же. — Мебель стиля Людовика XV.
42. Музей князей Любомірскихъ. — Литовская шпалера XVII в.
43. Собрание гр. Пининской — С. Рейсдаль. Пейзажъ.
44. То же. — Юдифь Лейстеръ. Концертъ.
45. То же. — Голландская школа XVII в. Пастораль.
46. То же. — Берхемъ. Аллегорія.
47. Собрание В. Лозинскаго — Уголокъ гостиной.
48. То же. — Алтарь рѣзного дерева XVII вѣка.
49. Собрание г-жи Домбчанской. — Англійская школа XVIII вѣка. Дѣти.
50. То же. — Шитый воздухъ XVII вѣка.
- 
-



проб 5/18-26 07

Рисунокъ обложки и заглавнаго листа  
исполненъ Сергѣемъ Грузенбергомъ.





Дозволено военною цензурою.  
Петроградъ, 1 февраля 1917 г.

**Цѣна 3 руб.**

825-00

~~825-00~~

---

1913/5050





